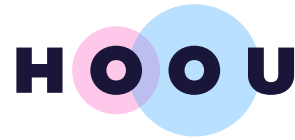


Materialien und Tipps für Ihren Videodreh



MATERIAL



1. Smartphone oder Tablet

2. Video App

Einstellung für das Video (falls nötig):

- Full HD (1920 x 1080 Px mit 24p)
- 24p bedeutet 24 Bilder pro Minute, falls diese Einstellung nicht vorhanden ist, auf 30p oder 60p ausweichen
- keine Effekte oder Filter einstellen

3. Stativ

Stativ oder Halterung zur Stabilisierung des Smartphones nutzen

4. Ansteckmikrofon

Um einen deutlichen Ton zu bekommen sollte das Mikrofon für den Sprecher benutzt werden und in Verbindung mit dem Smartphone sein. Wenn es keinen Sprecher gibt reicht das Mikrofon des Smartphones.

LISTE

- smartLav+ von RODE (Lavalier Mikrofon für Smartphone/Tablet)
- Verlängerungskabel (für Mikrofon)
- GripTight und GorillaPod Stand von JOBY (flexibles Stativ und Befestigung für Smartphones)



WAHL DES BILDAUSSCHNITTS



Für den kompletten Film sollte das Smartphone quer gehalten werden und das Mikrofon eingeschaltet bleiben.

→ WO?

Hier sollte ein kurzer Überblick der Umgebung gezeigt werden, z. B. ein Labor oder ein spezieller Arbeitsplatz, falls dieser vorhanden ist. Für ein Interview sollte der Hintergrund nicht zu unruhig sein oder Gegenlicht enthalten.

→ WAS?

Hier wird mit etwas Abstand gezeigt, was Inhalt des H00U-Projektes ist, wenn etwas demonstriert werden kann.

→ WOW!

Achten Sie darauf, dass das Licht in der Umgebung ausreichend ist. Der Film kann zudem durch einen besonderen Ausschnitt, z. B. den Fokus auf eine Spiegelung oder Einbindung eines Lichteffekts, einer Bewegung interessanter gestaltet werden.

Die Einstellung sollten in längeren Sequenzen gefilmt werden, sodass genug Material für den Schnitt zur Verfügung steht.

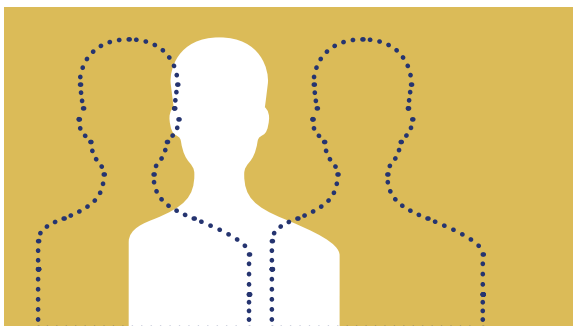
→ WER?

Hier wird die Person gefilmt, die etwas macht und das Projekt erläutert. Sie sollte vom Kopf bis etwa zur Höhe des Ellenbogens zu sehen sein. Werden mehrere Personen gezeigt, sollte eher eine Totale verwendet werden.

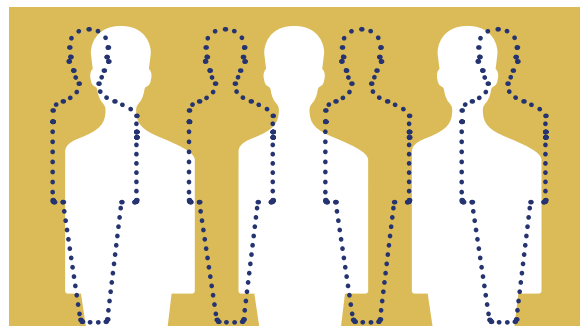
→ WIE?

Gibt es ein/en typischen/s Arbeitsschritt, Prozess oder Material, so kann dieser/s in einer Nahaufnahme festgehalten werden.

Der Bildausschnitt



1-2 Personen



3-4 Personen

NACHBEREITUNG DER DATEN



1. Import

Die Daten vom Smartphone auf den Computer importieren und mit einem Schnittprogramm (z. B. iMovie, Moviemaker, Premiere oder Final-Cut) öffnen.

2. Schnitt

Die grobe Reihenfolge der verschiedenen Szenen festlegen, indem die Clips in die Zeitleiste gezogen werden und nach Bedarf kürzen, sodass sich eine logische und flüssige Abfolge der Inhalte ergibt.

3. Ton

Hier verwenden Sie den Ton, der durch das Mikrophon parallel zum Bild aufgezeichnet wurde. Er wird ebenfalls in der Zeitleiste angelegt. Bei besonderen Geräuschen können Sie Nahaufnahmen der Geräusche verwenden. Achten Sie darauf, dass Bild und Ton zueinander passen.

4. Export

Optimale Einstellung

Auflösung: Full HD (1920 x 1080 Px), 16:9, 24p;
Container: MP4; **Video-Codec:** H.264;
ansonsten folgenden Formate nutzen: MPEG4-, AVI- und MOV-Dateien.