



# Bewerbung für ein Auslandsstudium (Erasmus Europa/Schweiz/UK)

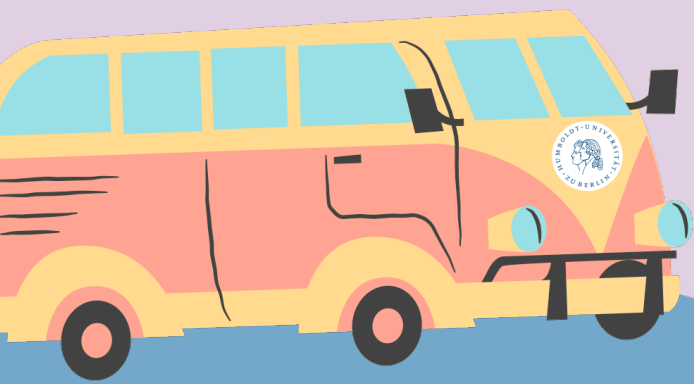
## Info-Veranstaltung

für Studierende der Sprach- und literaturwissenschaftlichen Fakultät

Internationales Büro

Humboldt-Universität zu Berlin

26.11.2024



# Das Internationale Büro der Fakultät

- **Wer sind wir?**

- Leiterin des Internationalen Büros: **Saskia Asmus**
- Studentische Mitarbeiterin: **Katarina Löffler**

- **Wo findet man uns?**

- Dorotheenstraße 24, Raum 3.411 & Raum 3.412

- **Wie sind wir zu erreichen?**

- Telefon: +49.30.2093.9798 oder +49.30.2093.9719
- E-Mail: [outgoing.sprachlit@hu-berlin.de](mailto:outgoing.sprachlit@hu-berlin.de)
- **Regelmäßig offene Sprechzeiten für Beratung**
  - i.d.R. im Büro + via Zoom/Telefon
  - Ohne Terminvereinbarung!
  - → Infos / Zeiten immer aktuell auf unserer [Website](#)



# Internationales Büro - Website



**ERASMUS+ + UK. Geht immer. Bewerbung aber nur bis 31.01.**

HUMBOLDT-UNIVERSITÄT ZU BERLIN

Home | Aktuell | Kontakt | Suche | Personen

Studieninteressierte | Schule | Forschende | Wirtschaft | Presse | Alumni | Beschäftigte

Humboldt-Universität zu Berlin | Fakultäten & Institute | Sprach- und literaturwissenschaftliche Fakultät | Internationales | Ins Ausland (Outgoing Students)

## Ins Ausland (Outgoing Students)

Auf dieser und den folgenden Websites finden Studierende der Sprach- und literaturwissenschaftlichen Fakultät der HU Informationen zu einem Auslandsaufenthalt in Europa während ihres Studiums.

### Ihr studiert an der Sprach- und literaturwissenschaftlichen Fakultät und möchtet während eures Studiums gerne einen Auslandsaufenthalt machen?

Dann könnt ihr euch bei uns genauer darüber informieren.

Wir sind das Team des Internationalen Büros der Sprach- und literaturwissenschaftlichen Fakultät. Wir betreuen sowohl Studierende aus dem Ausland, die einen Austausch an unserer Fakultät machen, als auch Studierende unserer Fakultät, die für ein oder zwei Semester ins Ausland gehen möchten.

Studierende können in verschiedenen Phasen ihres Studiums einen Auslandsaufenthalt anstreben. Verbessert eure Sprachkenntnisse, lernt neue Kulturen und andere Studiensysteme kennen.

Foto: Jan von Allwörden/DAAD

DE EN

Website durchsuchen

**Postadresse**

Humboldt-Universität zu Berlin  
Sprach- und literaturwissenschaftliche Fakultät  
Internationales Büro  
Unter den Linden 6  
10099 Berlin

**Sitz**

Dorotheenstraße 24  
10117 Berlin

**Current Info**

**Infos für Outgoing-Studierende:**

► **Sprechzeiten:**

- Bitte informiert euch [hier](#) über aktuelle Sprechzeiten!!!

**Unbedingt nutzen!**



**Ins Ausland**

**Hinweise**

**FAQ**

**+ WEBSITE**

# Inhalte



## Teil 1 – Bewerbung für Auslandsstudium

- Wofür kann ich mich bewerben?
- Voraussetzungen?
- Worüber vor Bewerbung informieren?
- Wie viele Bewerbungen sind möglich?
- Erforderliche Unterlagen
- Online Bewerbungsportal
- Bewerbungsformular – SLF
- Häufige Fragen zur Bewerbung
- Wie geht es nach Bewerbung weiter?

## Teil 2 – Stipendien

- Finanzierungsmöglichkeiten
- Wie finde ich (weitere) Stipendien?
- Infos zu einigen Stipendien
- Wie finde ich das richtige Stipendium?
- Wie bewerbe ich mich für Stipendien?



# Wofür kann ich mich bewerben?

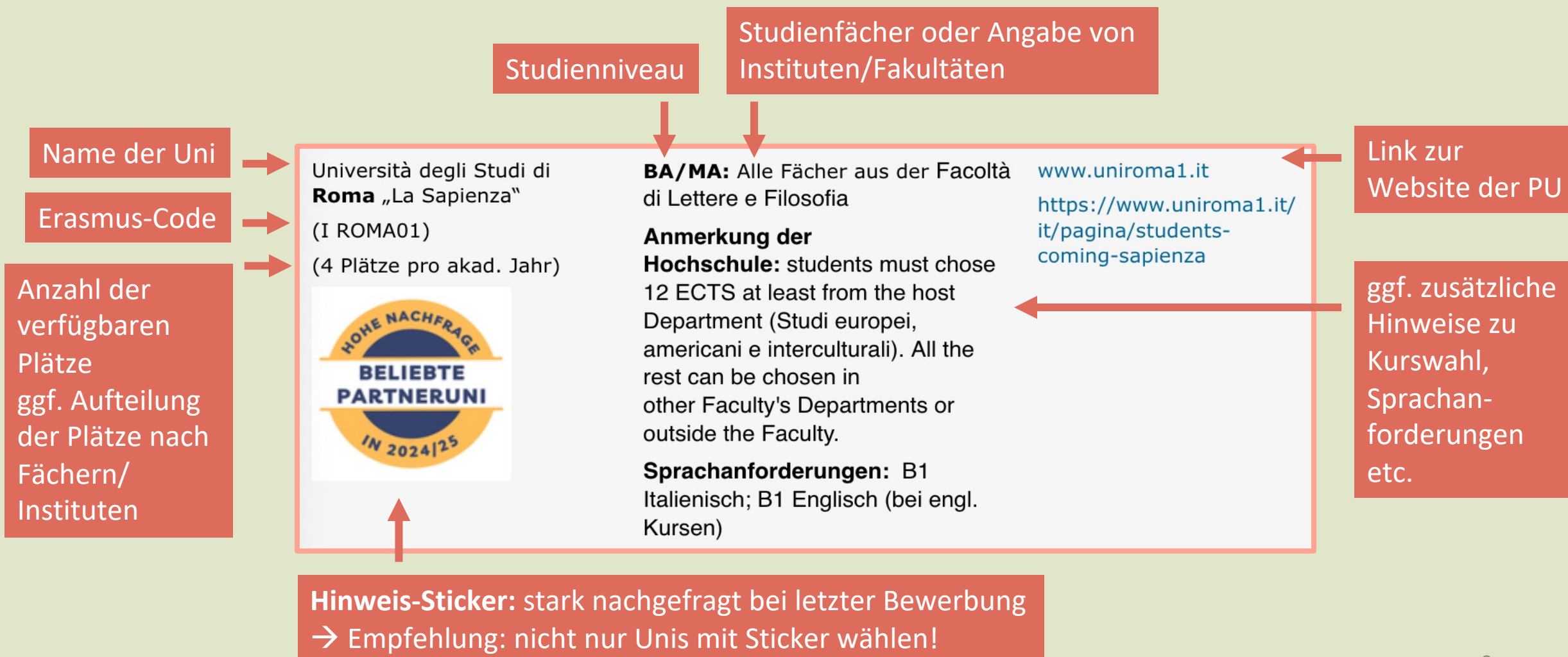
- für ein **Auslandssemester von 1-2 Semestern**
- im **akademischen Jahr 2025/26**
  - WiSe oder SoSe oder 1 Jahr (WiSe + SoSe)
- an **unseren Partneruniversitäten:**
  - in Europa (mit Erasmus+)
  - in der Schweiz (mit Swiss European Mobility Programme)
  - in Großbritannien (ohne Förderprogramm, keine Studiengebühren an Partneruni)

# Partneruniversitäten

## 83 Partneruniversitäten in 25 europäischen Ländern (inkl. UK):

- **Nordeuropa:** Dänemark, Finnland, Schweden, Norwegen, Island
- **Westeuropa:** Niederlande, Belgien, Frankreich, Großbritannien (ohne Erasmus)
- **Mitteleuropa:** Schweiz (SEMP-Förderung), Österreich, Polen, Tschechische Republik, Ungarn
- **Südeuropa:** Spanien, Portugal, Italien, Griechenland, Türkei, Zypern
- **Südosteuropa:** Bulgarien, Kroatien, Slowenien, Rumänien, Serbien
- Bitte prüft eigenständig auf der Website, ob euer Studienfach und das Studienniveau an der Partneruniversität angeboten werden!
- Genauer Überblick hier einsehbar: <https://fakultaeten.hu-berlin.de/de/sprachlit/international/ins-ausland/partneruniversitaeten>

# Partneruniversitäten – Website Infos





# Welche Voraussetzungen gibt es?

- Immatrikuliert an HU
- Mind. 2 Semester Studium bei Antritt des Auslandssemesters
- Nachweis ausreichender Sprachkenntnisse
- Wer kann sich bewerben?
  - Vorrangig Studierende der Sprach- und literaturwiss. Fakultät
  - Aber auch andere Studierende der HU (fachfremde Bewerber:innen)
    - Auswahl nur möglich, wenn: Plätze verfügbar + Zustimmung der PU
- Hinweis bei Erasmus: pro Studienzyklus (BA/MA/PhD) maximal 12 Monate Kontingent → bedeutet i.d.R. 2 Auslandssemester pro Studienzyklus





# Worüber sollte ich mich informieren?

- **Partneruniversitäten**
  - Studienniveau / Studienfach möglich?
  - Kursangebot an Partneruniversität (aus letzten Semestern)
  - Unterrichtssprache für Kurse an Partneruniversität
- Passender **Zeitpunkt für Auslandssemester** (WiSe/SoSe/1 Jahr)
  - u.a. Semesterzeiten an Partneruniversität → wegen möglicher Überschneidungen mit Semesterzeiten an HU
- **Dauer des Aufenthalts** (1 oder 2 Semester)
- Ggf. weitere Sprachanforderungen der Partneruniversitäten
  - Welche Sprachen?, welches Niveau?, Abgabefrist? welche Zertifikate akzeptiert?
- **Finanzierung**

# Wie viele Bewerbungen sind möglich?

- **Bewerbungen bei uns – Sprach-und literaturwiss. Fakultät**
  - In der Regel **nur eine Bewerbung pro akademischem Jahr**
  - **Ausnahme 1:** Aufenthalt im selben akademischen Jahr an verschiedenen Partnerunis geplant (z.B. WiSe Paris + SoSe Prag)
  - **Ausnahme 2:** Restplatzbewerbung
    - kein Platzangebot bei regulärer Bewerbung → zweite Bewerbung auf Restplätze möglich
    - ABER NUR, WENN: Restplätze ausgeschrieben werden können! (keine Garantie!)
- **Neben der Bewerbung bei uns** könnt ihr euch gleichzeitig noch bewerben:
  - Bei **anderen Fakultäten/Instituten** für Aufenthalte in Europa
  - Bei der Abteilung Internationales für **weltweite Aufenthalte**
  - **Free Mover Bewerbungen** (direkt bei Uni im Ausland)
    - Beachtet immer die **Anforderungen und Fristen!**

# Erforderliche Unterlagen

- Nachweis bisher erbrachter Studienleistungen (+ Durchschnittsnote)
- Sprachnachweis
- Motivationsschreiben / Academic Statement
- Tabellarischer Lebenslauf (wenn **UK** dabei → auf **Englisch!**)
- Aktuelle Studienbescheinigung mit Angabe der Semesteranzahl/  
Studienfächer
- Letzte Abschlusszeugnisse (Abitur/BA/MA)
- Ggf. Zeugnisse zu ehrenamtlicher Tätigkeit
- (Gültiges Ausweisdokument → mind. 6 Monate nach Rückreise gültig)



# Nachweis bisheriger Studienleistungen

- Die Leistungsübersicht muss eine Durchschnittsnote enthalten
  - → muss beim [zuständigen Prüfungsbüro](#) beantragt werden
  - → kümmert euch rechtzeitig darum!
- Ich studiere im **ersten Semester (BA/MA)** und habe noch keine Leistungen, was soll ich tun?
  - Abiturzeugnis/Bachelorzeugnis einreichen + eine Auflistung der belegten Kurse/Veranstaltungen eures ersten Semesters im BA/MA an HU Berlin
  - Bei **vorläufiger Immatrikulation in MA + BA noch nicht abgeschlossen** → eine **Leistungsübersicht** mit allen **Leistungen des BA** einreichen (ebenfalls mit Durchschnittsnote und gestempelt vom Prüfungsbüro) + **Kursauflistung** des **ersten MA-Semesters**

# Unterlagen – Sprachzeugnis 1

- **Mindestens B2-Niveau in der Hauptunterrichtssprache**
  - Hauptunterrichtssprache = Sprache, in der mehr als 50% der Kurse an der PU belegt werden; muss nicht zwingend die Landessprache sein!
- Sprachzertifikate haben eine **Gültigkeit von 2 Jahren!** → ist euer Zertifikat älter, braucht ihr ein neues
- Wir akzeptieren alle gängigen Zertifikate, Abitur-Zeugnis, Zertifikate vom Sprachenzentrum der HU, Bescheinigungen von Dozierenden
  - Vorlage DAAD: [https://www2.daad.de/medien/ausland/dokumente/daad-sprachnachweis\\_deutsche.pdf](https://www2.daad.de/medien/ausland/dokumente/daad-sprachnachweis_deutsche.pdf)
  - Sprachnachweis kann nachgereicht werden (siehe Folie [Nachreichen von Bewerbungsunterlagen](#))

# Unterlagen – Sprachzeugnis 2

- **Studium Englisch/Amerikanistik:** für Zulassung an HU bereits Englisch C1-Nachweis erfolgt → **kein weiterer Englisch-Nachweis** bei Bewerbung nötig!
- Beim **Studium einer fremdsprachigen Philologie** an der HU → akzeptieren wir den **Nachweis folgender abgeschlossener BA-Module:**
  - Spanisch/Italienisch/Französisch: M1 Basismodul Sprachpraxis
  - Skandinavistik: M8 Sprachausbildung Dänisch/Norwegisch/Schwedisch; M10 Sprachausbildung Finnisch/Isländisch
  - Slawische Sprachen: M7b bzwz SP6 (der gewählten Sprache)
  - Ungarische Sprache und Literatur: M8 bzw. SP6 (Sprachpraxis IV)
- **Denkt daran, dass PU ggf. zusätzlich eigene Sprachanforderungen stellen kann!!**



# Unterlagen - Motivationsschreiben

- Begründet aus akademischer Perspektive auf 1-2 Seiten, **warum ihr an der gewünschten Partneruni studieren möchtet**
- → **SCHWERPUNKT AKADEMISCHE MOTIVATION!!**
- Ihr erstellt für jeden Zielwunsch (also für bis zu 3 Partnerunis) ein **eigenes Motivationsschreiben**
- Bei einem Zielwunsch an einer Uni in **UK** → Motivationsschreiben bitte auf **Englisch** verfassen!
- Motivationsschreiben muss nicht konkret an eine Person adressiert werden → geht an Auswahlkommission der HU

# Nachreichen von Bewerbungsunterlagen

- Einige Unterlagen der Bewerbung können nachgereicht werden
- Um **welche Dokumente** handelt es sich?
  - **Sprachnachweise (mind. B2)** für die Hauptunterrichtssprache (an PU)
  - **Studienbescheinigung für Master** (wenn zum Zeitpunkt der Bewerbung noch Immatrikulation in Bachelor)
- **Wann** müssen die Dokumente nachgereicht werden?
  - **spätestens bis vor Antritt des Auslandssemesters eigenständig nachreichen**
- **Wie** können Dokumente nachgereicht werden?
  - Über Bewerbungsportal → Formular „Upload-Formular zur Nachreichung von Dokumenten“





# Wann und wie kann ich mich bewerben?

- **Bewerbungszeitraum: 15.11.2024 – 31.01.2025 (23:59 Uhr)**  
→ **Nur Bewerbungen innerhalb des Bewerbungszeitraums!**
- **Bewerbung über Online-Bewerbungsportal**  
→ Den Link zum Bewerbungsportal findet ihr auf unserer Website:  
<https://fakultaeten.hu-berlin.de/de/sprachlit/international/ins-ausland/Bewerbungen/bewerbungen>

**Es gibt keine Platzvergabe nach dem Motto: First come, first served!**



# Online-Bewerbungsportal

- Ihr loggt euch im Bewerbungsportal mit eurem **HU-Account** ein.
- Nach dem Log-in im Portal findet ihr zunächst eine Übersicht aller verfügbaren Bewerbungsformulare.
- Für eine Bewerbung bei uns wählt ihr bitte das **Formular "Sprach- und literaturwissenschaftliche Fakultät"** aus.

English Deutsch

HUMBOLDT-UNIVERSITÄT ZU BERLIN

Welcome outgoing\_sprachlit@hu-berlin.de [Ausloggen](#)

Portal für Outgoing Studierenden der Humboldt-Universität zu Berlin

Portal

Semesteraustausch über die Fakultäten und Institute der Humboldt-Universität zu Berlin

Liebe Studierende,

in diesem Portal können Sie sich für einen Auslandsaufenthalt über die Fakultäten und Institute der HU bewerben. Um sich über Ihr Institut für einen Austausch zu bewerben, benutzen Sie bitte das Formular der Fakultät, in der das Institut angesiedelt ist.

Wenn Sie sich für separate Austausche bewerben möchten, z.B. Universität x im Winter UND Universität Y im Sommer, müssen Sie 2 separate Bewerbungen einreichen.

Nachdem Sie sich beworben haben, wird Ihr/e Koordinator:in Ihre Bewerbung prüfen und Ihnen möglicherweise ein Angebot unterbreiten, das Sie in diesem Portal annehmen oder ablehnen können.

Wenn Sie ein Angebot für Erasmus angenommen haben, erhalten Sie eine E-Mail mit der Aufforderung, ein Erasmus+ Stipendium zu beantragen. Dazu füllen Sie dann das Formular "Schritt 2: Bewerbung um ein Erasmus+ Europa Stipendium" aus.

Sie können auch zusätzliche Dokumente über das Formular "Upload-Formular zur Nachreichung von Dokumenten" hochladen.

Formulare

# Online-Bewerbungsportal

- Ihr könnt eure Bewerbung in mehreren Sitzungen bearbeiten. Es wird immer zwischengespeichert.
- Jede **angelegte Bewerbung** (abgeschlossen oder noch in Bearbeitung) wird im Portal **unter "Ihre Bewerbungen"** angezeigt → welches sich unterhalb der Formulare befindet

Formular	Status
Juristische Fakultät	(Nicht verfügbar)
Lebenswissenschaftliche Fakultät	<a href="#">Starten</a>
Mathematisch-Naturwissenschaftliche Fakultät	<a href="#">Starten</a>
Philosophische Fakultät	(Nicht verfügbar)
<b>Sprach- und literaturwissenschaftliche Fakultät</b>	<a href="#">Starten</a>
Kultur-, Sozial- und Bildungswissenschaftliche Fakultät (ohne Sozialwiss.)	<a href="#">Starten</a>
Sozialwissenschaften Institut	(Nicht verfügbar)
Theologische Fakultät	(Nicht verfügbar)
Wirtschaftswissenschaftliche Fakultät	<a href="#">Starten</a>
	(Nicht verfügbar)
Schritt 2: Bewerbung um ein Erasmus+ Europa Stipendium	<a href="#">Starten</a>
Upload-Formular zur Nachreichung von Dokumenten	<a href="#">Starten</a>

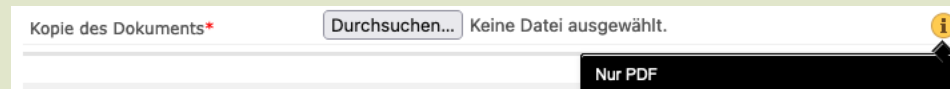
Ihre Bewerbungen
Hier finden Sie die Liste aller Ihren offenen und abgeschickten Bewerbungen.

Platzangebote
Hier finden Sie die Austausche, die für Sie selektiert wurden. Bitte akzeptieren Sie das Angebot Ihrer Wahl oder erklären Sie Ihre Ablehnung.
Bearbeiten Sie bitte alle Angebote: falls Sie mehrere Angebote bekommen haben und ein Angebot akzeptieren möchten, lehnen Sie bitte die anderen Angebote ab.
Achtung: Die Annahme eines Angebots wird nicht mittels eines Pop-Up verifiziert.

# Bewerbungsformular - Sprachlit

- Die linke Seitenleiste zeigt die Gliederung der Bewerbung.
- Ihr müsst nicht alle Themen der Reihe nach ausfüllen.
- Lest euch die Angaben immer gut durch.
- Bei einigen Feldern gibt es Infokästen → einfach auf das „i“ klicken



Deutsch English

Welcome outgoing.sprachlit@hu-berlin.de Ausloggen

Sprach- und literaturwissenschaftliche Fakultät 0/9

<b>Allgemeine Informationen</b>	Allgemeine Informationen
Persönliche Daten	Willkommen zur Online-Bewerbung für Studierende der Sprach- und literaturwissenschaftlichen Fakultät der Humboldt-Universität zu Berlin.
Ansprechpartner bei Notfällen	Dieses Formular ist für Aufenthalte im Erasmus+ Europa Programm, in der Schweiz und in Großbritannien.
Studium und Förderung	
Gewünschter Austausch	
Sprachkenntnisse	Bewerbungszeiträume
Zusätzliche Informationen und Hochzuladende Dokumente	<b>15. November - 31. Januar</b>
Einwilligungserklärung	Checkliste
Bewerbung abschicken	Während der Online-Bewerbung sind folgende Unterlagen im pdf-Format einzureichen:

- Sprachnachweis für die Hauptunterrichtssprache auf Niveau B2
- Nachweis bisher erbrachter Studienleistungen (AGNES-Übersicht: vom Prüfungsbüro unterschrieben mit Angabe der Durchschnittsnote)
- Tabellarischer Lebenslauf
- Motivationsschreiben
- Zeugniskopien
- aktuelle Studienbescheinigung mit Angabe der Semesteranzahl/Studienfächer

Mehr Informationen zu den Bewerbungsunterlagen finden Sie [hier](#).

# Bewerbungsformular - Sprachlit

- Bei „Gewünschter Austausch“ gibst du deine Zielwünsche an
- **Zielwunsch = Partneruni**, an der ihr Auslandssemester verbringen möchtet
- **Max. 3 Zielwünsche** können angegeben werden, geordnet nach Priorität
- Jede Partneruni kann nur 1x als Zielwunsch gewählt werden
- Nach Wahl des Studienniveaus (BA/MA/PhD) werden nur die Partnerunis angezeigt, bei denen dieses Studienniveau angeboten wird

**Gewünschter Austausch**

Die folgende Auswahl ist in Ihrer Reihenfolge abhängig von den Einträgen in den vorangegangenen Feldern. Sollten Sie Ihre Auswahl ändern wollen, können Sie die vorherigen Eintragungen durch "Bitte wählen" zurücksetzen.

Bitte stellen Sie sicher, dass Sie Ihr Studienfach an der Partnerhochschule studieren können. Eine Übersicht mit den Fächern, die Sie an der jeweiligen Partneruni studieren können, finden Sie neben der Partnerhochschule: <https://fakultaeten.hu-berlin.de/de/sprachlit/international/ns-ausland>

**Zielwunsch (1)**

Niveau*	Bitte wählen	▼
Fach*		▼
Land*		▼
Hochschule*		▼
Aufenthaltsmöglichkeit*		▼
Austauschprogramm*		▼
ISCED	0230 - Languages, not further defini	▼
Akademisches Jahr*	Bitte wählen	▼
Startsemester*	Bitte wählen	▼
Dauer in Semestern*	Bitte wählen	▼
Startdatum (geplant)*	Tag ▼ / Monat ▼ / Jahr ▼	📅
Enddatum (geplant)*	Tag ▼ / Monat ▼ / Jahr ▼	📅

**Zielwunsch**

**Andere Bewerbungen**

Haben Sie sich **aktuell** bereits für einen anderen Aufenthalt im Ausland beworben (z.B. bei anderen Fakultäten/Instituten oder für weltweite Partneruniversitäten)?

Geben Sie in dem Fall bitte an, welche Bewerbungen Sie eingereicht haben und welche Priorität diese für Sie haben.

Zum Beispiel:

Meine Bewerbungen:

- Sozialwissenschaften: Prio 1
- Sprachlitak: Prio 2
- Abteilung Internationales USA: Prio 3

Ich habe mich schon um einen anderen Aufenthalt beworben.\*  Nein  Ja

Seite als vollständig markieren

[← Zurück](#) [Weiter →](#) [Fortschritt speichern](#)



# Bewerbungsformular - Sprachlit

- Bei einigen Feldern gibt es **nur eine Option zur Auswahl**:
  - Fach → nur Sprach- und Literaturwissenschaften verfügbar
  - Aufenthaltsmöglichkeit → Bezeichnung des Vertrags mit der Partneruni
  - Austauschprogramm → z.B. Erasmus oder bei UK „Fakultätsniveau...“
  - ISCED (International Standard Classification of Education) → Codes Studienbereich
    - Akademisches Jahr → nur 2025/26
- **Startsemester + Dauer in Semestern**:
  - WiSe → 1 oder 2 Semester
  - SoSe → nur 1 Semester möglich → wer länger bleiben möchte, muss sich neu bewerben fürs nächste akademische Jahr!
- **Startdatum + Enddatum**:
  - zwar konkrete Datumsangaben gefordert, müssen aber nicht exakt sein
  - Orientierung: an den Semesterzeiten der Partnerunis in 2024/25

## Beispiel:

Zielwunsch (1)	
Niveau*	Undergraduate / Bachelor
Fach*	Sprach- und Literaturwissenschaftler
Land*	Italien
Hochschule*	Università degli Studi di Trento
Aufenthaltsmöglichkeit*	E+ EU SMS Out Sprach- und literatu
Austauschprogramm*	Erasmus+ Europe SM Out
ISCED	0230 - Languages, not further define
Akademisches Jahr*	2025/26
Startsemester*	Wintersemester 2025/26
Dauer in Semestern*	2
Startdatum (geplant)*	15 / Sep / 2025
Enddatum (geplant)*	15 / Jul / 2026

Studienfach/-fächer an der Partneruniversität\*



# Bewerbungsformular - Sprachlit

## WICHTIGER HINWEIS!

- Es wird noch ein **Freitext-Feld** im Abschnitt „Gewünschter Austausch“ ergänzt werden (Pflichtfeld):
- → „**Studienfach/-fächer an der Partneruniversität**“
- Hier tragt ihr selbst die Fächer ein, die ihr an der Partneruni studieren möchtet
  - Bitte informiert euch über die Studienfächer an der Partneruni und beachtet die Angaben auf unserer [Website](#)!
- **Wer die Bewerbung noch nicht abgeschickt hat:** bitte ergänzt diese Angabe noch, sonst könnt ihr eure Bewerbung nicht abschicken
- **Wer die Bewerbung bereits abgeschickt hat:** wir werden euch per E-Mail kontaktieren, damit ihr die Angabe ergänzen könnt

## Beispiel:

Zielwunsch (1)	
Niveau*	Undergraduate / Bachelor
Fach*	Sprach- und Literaturwissenschaftler
Land*	Italien
Hochschule*	Università degli Studi di Trento
Aufenthaltsmöglichkeit*	E+ EU SMS Out Sprach- und literatu
Austauschprogramm*	Erasmus+ Europe SM Out
ISCED	0230 - Languages, not further define
Akademisches Jahr*	2025/26
Startsemester*	Wintersemester 2025/26
Dauer in Semestern*	2
Startdatum (geplant)*	15 / Sep / 2025
Enddatum (geplant)*	15 / Jul / 2026

Studienfach/-fächer an der Partneruniversität\*

# Häufige Fragen zur Bewerbung

- **Woher weiß ich, dass meine Bewerbung angekommen ist?**
  - Nach dem Absenden eurer Bewerbung erhaltet ihr eine automatische Mail, die den Bewerbungseingang bestätigt
- **Ich habe meine Bewerbung schon abgeschickt, aber einen Fehler gemacht. Was kann ich tun?**
  - Sendet eine Mail an [outgoing.sprachlit@hu-berlin.de](mailto:outgoing.sprachlit@hu-berlin.de) → dann wird eure Bewerbung nochmal zur Bearbeitung freigegeben.
  - Bitte vergesst nicht, eure **Bewerbung nach der Korrektur erneut abzuschicken!**



# Häufige Fragen zur Bewerbung

- **Ich möchte 2 Semester ins Ausland, aber an unterschiedliche Unis. Wie gehe ich vor?**
  - z.B. WiSe Lund, Schweden + SoSe Perpignan, Frankreich (sog. Gabelaufenthalt)
  - **Bitte je eine Bewerbung pro Semester anlegen/einreichen**
  - Um eine zweite Bewerbung anzulegen, **öffnet** ihr im Bewerbungsportal **erneut das Formular der Sprachlit. Fakultät**, indem ihr auf "Starten" klickt.
  - Wenn ihr zwei Semester an einer Partneruni bleiben wollt, ist eine Bewerbung ausreichend.

# Häufige Fragen zur Bewerbung

- **Ich möchte im Sommersemester ins Ausland, aber die Semesterzeiten überschneiden sich. Was soll ich tun?**
  - Informiert euch vorab über die [Semesterzeiten der Partnerunis](#) und recherchiert selbst die genauen Termine!
  - Wenn es eine Überschneidung vom WiSe an der HU und dem SoSe an der PU gibt, solltet ihr Folgendes beachten:
    - Überlegt bzw. erkundigt euch, ob eine Umsetzung möglich ist
    - → **entsprechende Planung des WiSe an HU** (ggf. nur Hausarbeiten, Take-Home-Examen anmelden oder bei Dozierenden nach individuellen Absprachen erkundigen)
    - → **SoSe an der PU pünktlich beginnen**, da sonst Orientierung/Kurswahl etc. versäumt werden; ggf. nicht gestattet von Partneruni!

# Wie geht es nach der Bewerbung weiter?

- **Auswahlverfahren**

- Beginn: nach Ablauf der Bewerbungsfrist (31.01.2025)
- **Sichtung und Bewertung aller fristgerecht eingegangenen Bewerbungen durch Auswahlkommission an HU**
- Auswahl der Bewerber:innen nach Bewertung der Bewerbung, den angegebenen Zielwünschen und deren Platzverfügbarkeit
- Ausgewählten Personen bieten wie einen Platz für ein Auslandsstudium von 1-2 Semestern an
  - Für eine der in der Bewerbung angegebenen Zielwunsch-Unis
  - Dauer des Aufenthalts entsprechend der Angabe in Bewerbung bzw. nach Platzverfügbarkeit
- Für **Oxford/Cambridge**: persönliche **Auswahlgespräche** → **11.02.2025**

# Wie geht es nach der Bewerbung weiter?



- **Platzangebote für ausgewählte Bewerber:innen**
  - Platzangebote in der Regel ab März verschickt → Zeitpunkte verschieden je nach Zielwunsch!
  - Bewerber:innen entscheiden, ob sie angebotenen Platz annehmen / ablehnen → **ACHTUNG: es gibt eine Rückmeldefrist!**
  - Bitte ebenfalls melden, wenn es noch Unsicherheiten/Fragen gibt
  - Erfolgt keine fristgerechte Rückmeldung durch Bewerber:in, wird der Platz wieder freigegeben
- **Platzangebote unter Vorbehalt:** wenn Dokumente aus der Bewerbung nachgereicht werden müssen:
  - Sprachnachweis (mind. B2 in Hauptunterrichtssprache), Studienbescheinigung für Master
  - **Bitte reicht die Nachweise eigenständig bis vor Antritt des Auslandssemesters nach!**
  - Falls Ausreise trotz fehlender Sprachkenntnisse und dann Nichtbestehen der Kurse, ggf. Rückzahlung der Erasmus-Förderung
  - Studienbescheinigung ggf. wichtig für Bewerbung an Partneruni

# Wo finde ich das Platzangebot?

- Ihr werdet per **E-Mail** benachrichtigt, dass ihr ein Platzangebot erhalten habt.
- **Im Bewerbungsportal** unterhalb des Abschnitts „Ihre Bewerbungen“ folgt der **Abschnitt „Platzangebote“**.
- Hier erscheinen alle Platzangebote aus den Bewerbungsformularen des Portals.
- Name des Platzangebots setzt sich auch Name des Vertrags (SLF) + Name der Partneruniversität, für die ihr ausgewählt wurdet, zusammen.
- Ihr klickt nach eurer Entscheidung **entweder auf „Angebot annehmen“ oder „Angebot ablehnen“**.

Formular	Status
Juristische Fakultät	(Nicht verfügbar)
Lebenswissenschaftliche Fakultät	<a href="#">Starten</a>
Mathematisch-Naturwissenschaftliche Fakultät	<a href="#">Starten</a>
Philosophische Fakultät	(Nicht verfügbar)
Sprach- und literaturwissenschaftliche Fakultät	<a href="#">Starten</a>
Kultur-, Sozial- und Bildungswissenschaftliche Fakultät (ohne Sozialwiss.)	<a href="#">Starten</a>
Sozialwissenschaften Institut	(Nicht verfügbar)
Theologische Fakultät	(Nicht verfügbar)
Wirtschaftswissenschaftliche Fakultät	<a href="#">Starten</a>
	(Nicht verfügbar)
Schritt 2: Bewerbung um ein Erasmus+ Europa Stipendium	<a href="#">Starten</a>
Upload-Formular zur Nachreichung von Dokumenten	<a href="#">Starten</a>

**Ihre Bewerbungen**  
Hier finden Sie die Liste aller Ihren offenen und abgeschickten Bewerbungen.

**Platzangebote**  
Hier finden Sie die Austausche, die für Sie selektiert wurden. Bitte akzeptieren Sie das Angebot Ihrer Wahl oder erklären Sie Ihre Ablehnung.

Bearbeiten Sie bitte alle Angebote: falls Sie mehrere Angebote bekommen haben und ein Angebot akzeptieren möchten, lehnen Sie bitte die anderen Angebote ab.  
Achtung: Die Annahme eines Angebots wird nicht mittels eines Pop-Up verifiziert.

# Überblick zeitlicher Ablauf

Recherche  
(Partneruni,  
Anforderungen)

Ab März 2025  
Platzangebote  
(WiSe + SoSe)

Ab März-Mai 2025  
Nominierung +  
Bewerbung an PU  
(i.d.R. nur für Beginn  
im WiSe)

Nur Erasmus:  
Juni/Juli 2025  
Grant  
Agreement

WiSe 25/25  
SoSe 26  
**Beginn  
Aufenthalt**

**Bis 31.01.2025  
Bewerbung**

Platzannahme

vorläufige  
Kurswahl

Weitere  
Vorbereitungen +  
finale Kurswahl

**Ende Aufenthalt  
+ Rückkehr an  
HU**

→ Mehr zum Ablauf auf unserer [Website](#),  
→ u.a. in Aufzeichnungen der [Info-Veranstaltungen](#) vom 21.11.24 (Erasmus) + 25.11.2024 (UK)

# Finanzierungsmöglichkeiten

- Allg. **keine Studiengebühren an Partnerunis** → Finanzielle Erleichterung!
- **Erasmus-Partnerschaften** → **Erasmus-Förderung**
  - Maximale Förderdauer: 1 Sem. = 4,5 Monate / 2 Sem. = 8,5 Monate
  - Förderhöhe je nach Land zw. 540 – 600 € monatlich
  - Ggf. Zusatzförderung möglich:
    - Social-Top-Up: monatlich 250 € zusätzlich
- **Schweiz-Partnerschaften** → **SEMP-Förderung**
  - Stipendium von der Schweiz, Infos/Auszahlung durch Partneruni
  - Grober Richtwert 500 CHF pro Monat
  - Deckt nicht alle Lebenshaltungskosten ab
- **UK-Partnerschaften**
  - **Ohne Stipendium** → selbst Fördermöglichkeiten finden

# Wie finde ich (weitere) Stipendien?

- z.B. Infos, die HU International zur Verfügung stellt:  
<https://www.international.hu-berlin.de/de/in-die-welt/programme/finanzierung-ihres-auslandsaufenthaltes>
  - [PROMOS-Stipendium](#)
  - [Auslands-BAföG](#)
  - Stipendiendatenbanken
    - [DAAD-Stipendiendatenbank](#)
    - [MyStipendium Suchmaschine](#) → Account-Erstellung notwendig
    - [Stiftungen](#) → als Stipendiengeber
    - [e-fellows.net](#) → Stipendium- und Karrierenetzwerk



# PROMOS-Stipendium

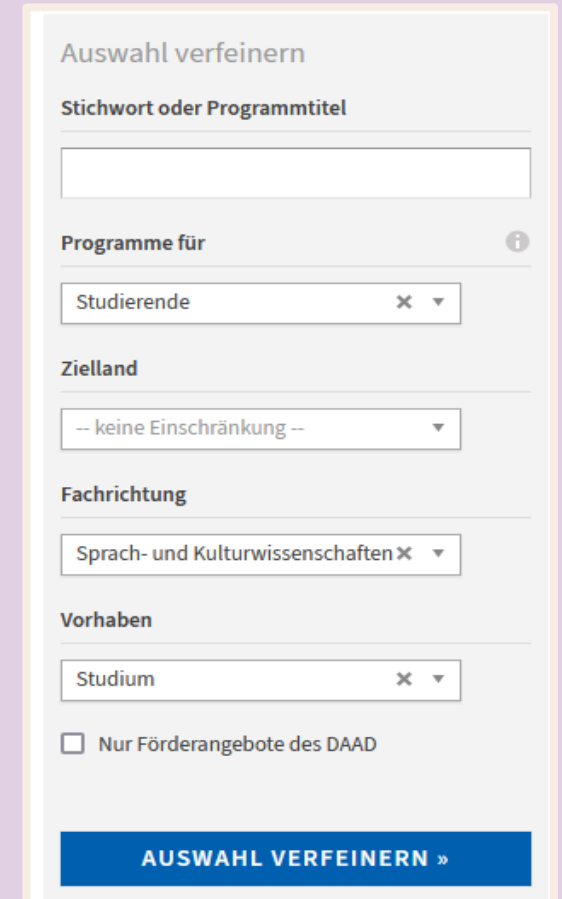
- Außerhalb der Erasmus-Partner- bzw. Programmländer → z.B. UK
- Studierende müssen sich dafür bewerben (bei HU)
- Monatliche Teilstipendienrate und/oder eine einmalige Reisekostenpauschale
- Für BA/MA
- Bis zu 3 Monate Förderdauer
- Weitere Infos hier: <https://www.international.hu-berlin.de/de/in-die-welt/programme/finanzierung-ihres-auslandsaufenthaltes/promos-stipendium>

# Auslands-BAföG

- Finanzielle Unterstützung für Teilstudium im Ausland
- Förderung richtet sich nach individuellen Bedürfnissen und finanziellen Möglichkeiten der Studierenden sowie dem Zielland des Aufenthaltes
- Wer Inlands-BAföG bekommt → gute Chancen für Auslands-BAföG
- Aber auch ohne Inlands-BAföG möglich → da andere Bemessungsgrenzen
- Kann mit Erasmus und anderen Stipendien kombiniert werden
- Frühzeitige [Antragsstellung](#) beim zuständigen [BAföG-Amt \(je nach Land\)](#)

# DAAD Stipendiendatenbank

- Link:  
<https://www2.daad.de/ausland/studieren/stipendium/de/70-stipendien-finden-und-bewerben/>
- Datenbank kann nach verschiedenen Kriterien gefiltert werden → z.B. Zielgruppe, Zielland, Fachrichtung, Vorhaben
- Achtung ggf. nicht kombinierbar mit Erasmus-Förderung → da dies ebenfalls aus europäischen Mitteln finanziert wird



Auswahl verfeinern

Stichwort oder Programmtitel

Programme für ?

Studierende × ▾

Zielland

-- keine Einschränkung -- ▾

Fachrichtung

Sprach- und Kulturwissenschaften × ▾

Vorhaben

Studium × ▾

Nur Förderangebote des DAAD

**AUSWAHL VERFEINERN »**

# Wie finde ich das richtige Stipendium?

- Beachten, ob Stipendien miteinander kombinierbar sind
    - z.B.: Erasmus und DAAD-Stipendien selten kombinierbar
    - Aber Erasmus + Auslands-Bafög ist kombinierbar
  - Unter welchen Bedingungen Förderung möglich ist
    - z.B. Studienfächer, Studienleistungen
    - Geographische Einschränkung
  - Förderungsdauer und –höhe
- Lasst euch nicht entmutigen, auch wenn es sich anfühlt wie die Suche nach der Nadel im Heuhaufen



# Wie bewerbe ich mich für Stipendien?

- So früh wie möglich
- Sich mit den genauen Anforderungen vertraut machen
- Bewerbungsdokumente sehr gut vorbereiten und pünktlich einreichen
- Soziales Engagement hilft allen
- Vorlaufzeiten beachten, wenn andere Menschen involviert sind
  - Gutachten/Letter of Reference oder Recommendations bei verschiedenen Profs/Dozenten frühzeitig anfragen
  - Leistungsübersichten aus Prüfungsbüros

**MACHEN! Chancen stehen gar nicht schlecht!**

# Lokale Erasmus+ Initiative (LEI)

- Macht mit bei der Lokalen Erasmus Initiative der Fakultät!
- Ehrenamtliche Unterstützung für Incomings/Outgoings
  - Veranstaltungen / Studienreisen / Kultur / Networking
- Website: <https://fakultaeten.hu-berlin.de/de/sprachlit/international/lei>
- Sendet uns bei Interesse eine Mail an:
  - [ects.sprachlit@hu-berlin.de](mailto:ects.sprachlit@hu-berlin.de)



# Weihnachtsmarkt + Kultur

- **Was?** – Besuch der Kulturbrauerei
  - DDR-Ausstellungen im Museum in der Kulturbrauerei
  - Lucia Weihnachtsmarkt
- **Wann?** – 13. Dez. 2024
- **Wo?** – [Kulturbrauerei Berlin](#)
- **Wann?** – ca. 16:30 Uhr



# Mailingliste

- **Ihr wollt Infos direkt von uns per Mail erhalten? → Dann lasst euch in unsere Mailingliste aufnehmen!**
- Zur Aufnahme schreibt uns bitte eine E-Mail an: [outgoing.sprachlit@hu-berlin.de](mailto:outgoing.sprachlit@hu-berlin.de)
- **Bitte macht in der Mail folgende Angaben:**
  - Betreff: Aufnahme in Mailingliste SLF – Internationales Büro
  - Angabe eures vollständigen Namens, eurer Studienfächer (+ Angabe von BA/MA)
- Mit eurer Mail stimmt ihr zu, dass wir euch Infos per Mail schicken können → z.B. zu Veranstaltungen (mit Incoming-Studis), Erinnerungen zu Veranstaltungen oder Fristen oder neuen Partnerschaften
- Austragen aus Verteiler jederzeit per Mail möglich



# Anstehende Info-Veranstaltungen

- **02.12.24: Exchanges at Oxford – Q&A by Oxford University**
  - 18:30 Uhr via Zoom → Link auf unserer Website
- **2.12.24 (17 Uhr) oder 4.12.24 (10 Uhr): Info Session – The University of Manchester**
  - Vorher anmelden unter: <https://forms.office.com/e/5qjq2pwYNA>
- **10.12.24: Info-Stand zu Auslandsstudium**
  - Foyer Dorotheenstr. 24
- **11.12.24: Partneruni Spotlights**
  - Ab 15 Uhr
- Diese und weitere Veranstaltungen findet ihr auf unserer Website: <https://fakultaeten.hu-berlin.de/de/sprachlit/international/ins-ausland/info-sessions>

**Habt ihr Fragen?**



**Vielen Dank für eure  
Aufmerksamkeit!**

**Viel Erfolg bei der Planung & Bewerbung  
für ein Auslandsstudium!**



# Achtung!

## Stand der Informationen: 26.11.2024

**Bitte nutzt unsere Website für aktuelle und weitere Infos!**

**<https://fakultaeten.hu-berlin.de/de/sprachlit/international/ins-ausland>**